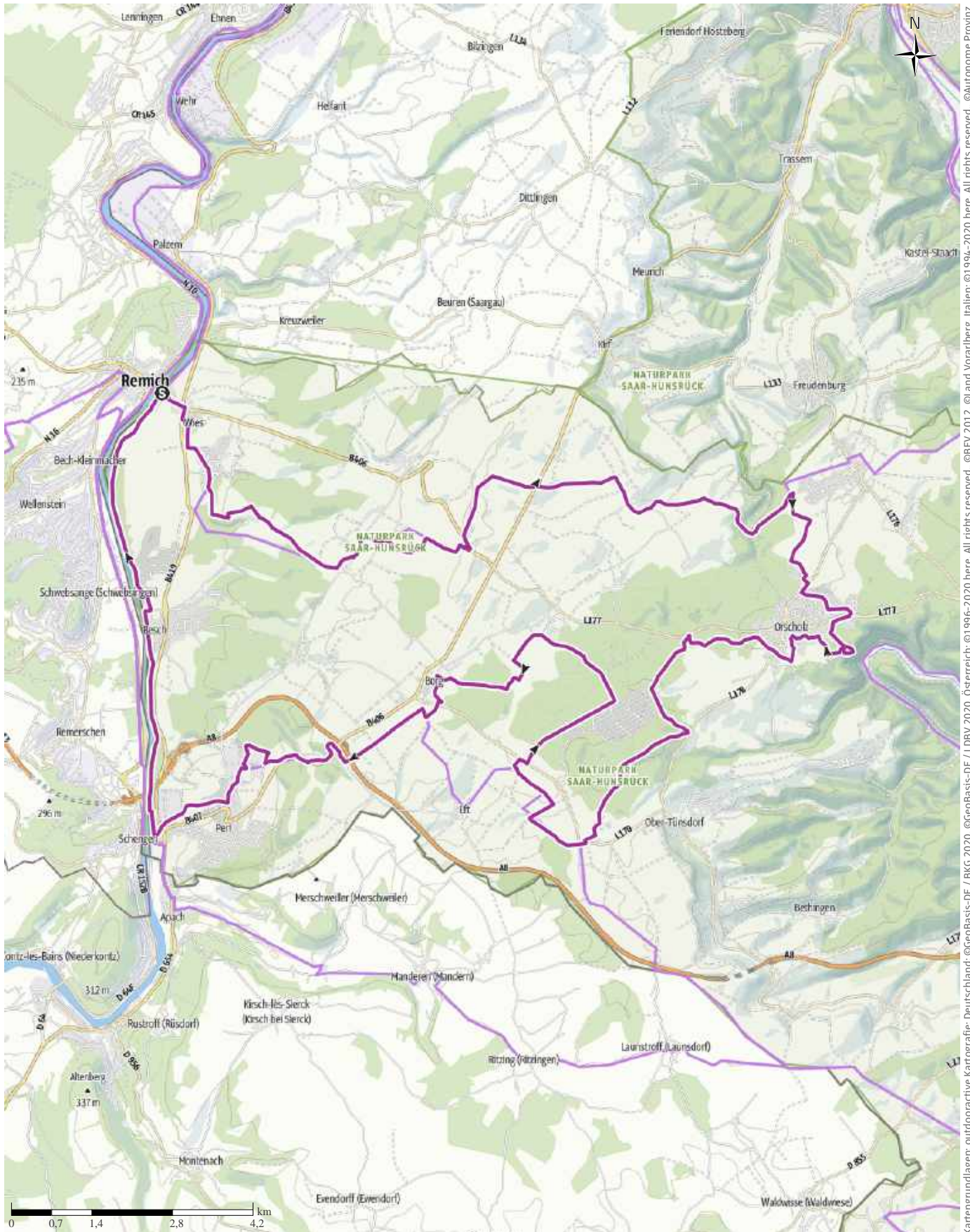


TOP Velo-Tour zwischen Mosel und Saar

↔ 57,1km | ⌚ 4:00h | ▲ 555m | ▼ 551m | Schwierigkeit mittel



Kartengrundlagen: outdooractive Kartografie; Deutschland: ©GeoBasis-DE / BKG 2020, ©GeoBasis-DE / LDBV 2020, Österreich: ©1996-2020 here. All rights reserved. ©BBEV 2012, ©Land Vorarlberg, Italien: ©1994-2020 here. All rights reserved. ©Autonome Provinz Bozen – Südtirol – Abteilung Natur, Landschaft und Raumentwicklung, ©Cartago S.R.L., Schweiz: Geodata ©swisstopo, ©BAFU – Bundesamt für Umwelt Kartengrundlagen: outdooractive Kartografie, ©OpenStreetMap (www.openstreetmap.org)



TOP Velo-Tour zwischen Mosel und Saar

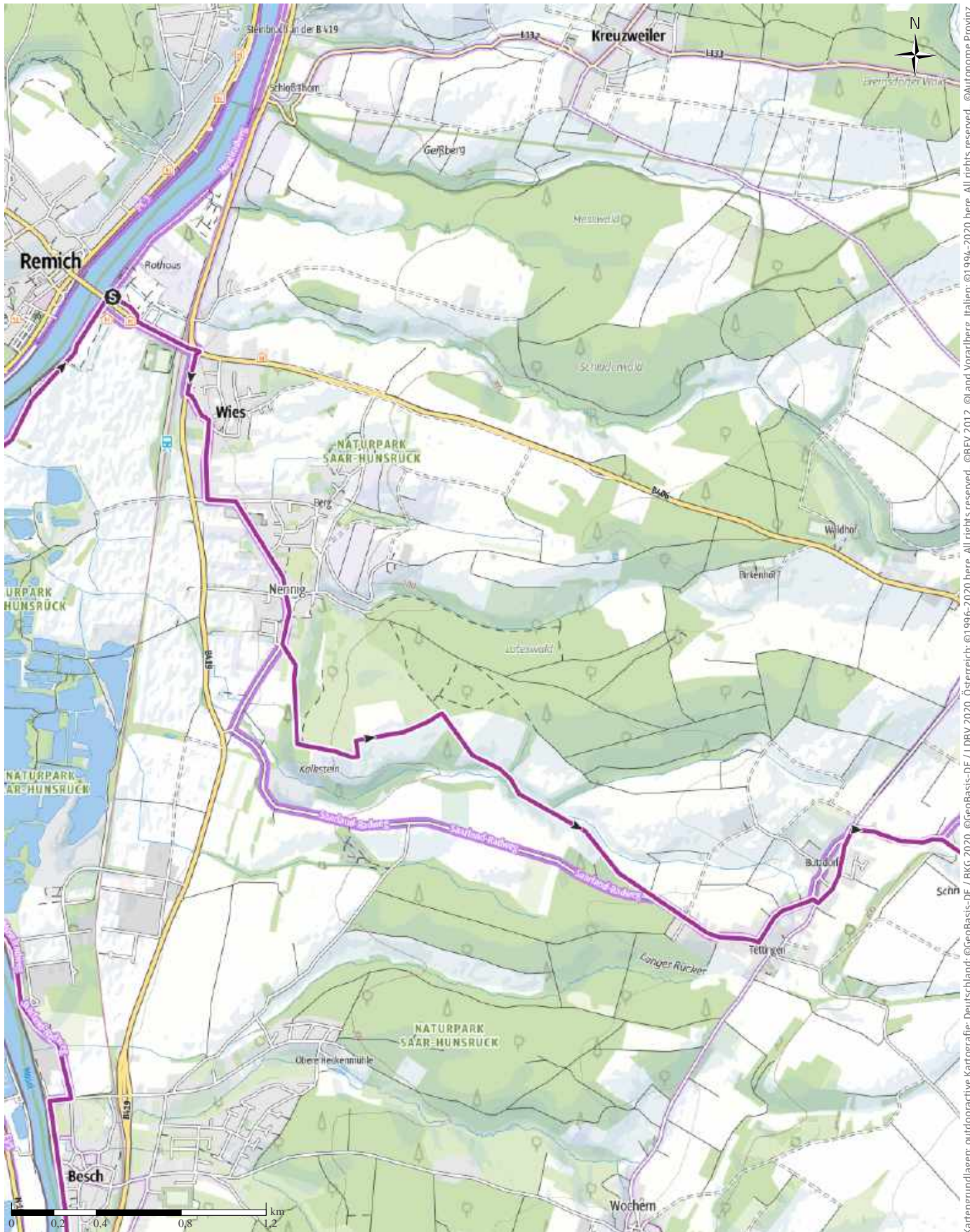
↔ 57,1km

🕒 4:00h

▲ 555m

▾ 551m

Schwierigkeit mittel



Kartengrundlagen: outdooractive Kartografie; Deutschland: ©GeoBasis-DE / LDBV 2020, Österreich: ©1996-2020 here, All rights reserved, ©BBEV 2012, ©Land Vorarlberg, Italien: ©1994-2020 here, All rights reserved, ©Autonome Provinz Bozen – Südtirol – Abteilung Natur, Landschaft und Raumentwicklung, ©Cartago S.R.L., Schweiz: Geodata ©swisstopo, ©BAFU – Bundesamt für Umwelt Kartengrundlagen: outdooractive Kartografie, ©OpenStreetMap (www.openstreetmap.org)



TOP Velo-Tour zwischen Mosel und Saar

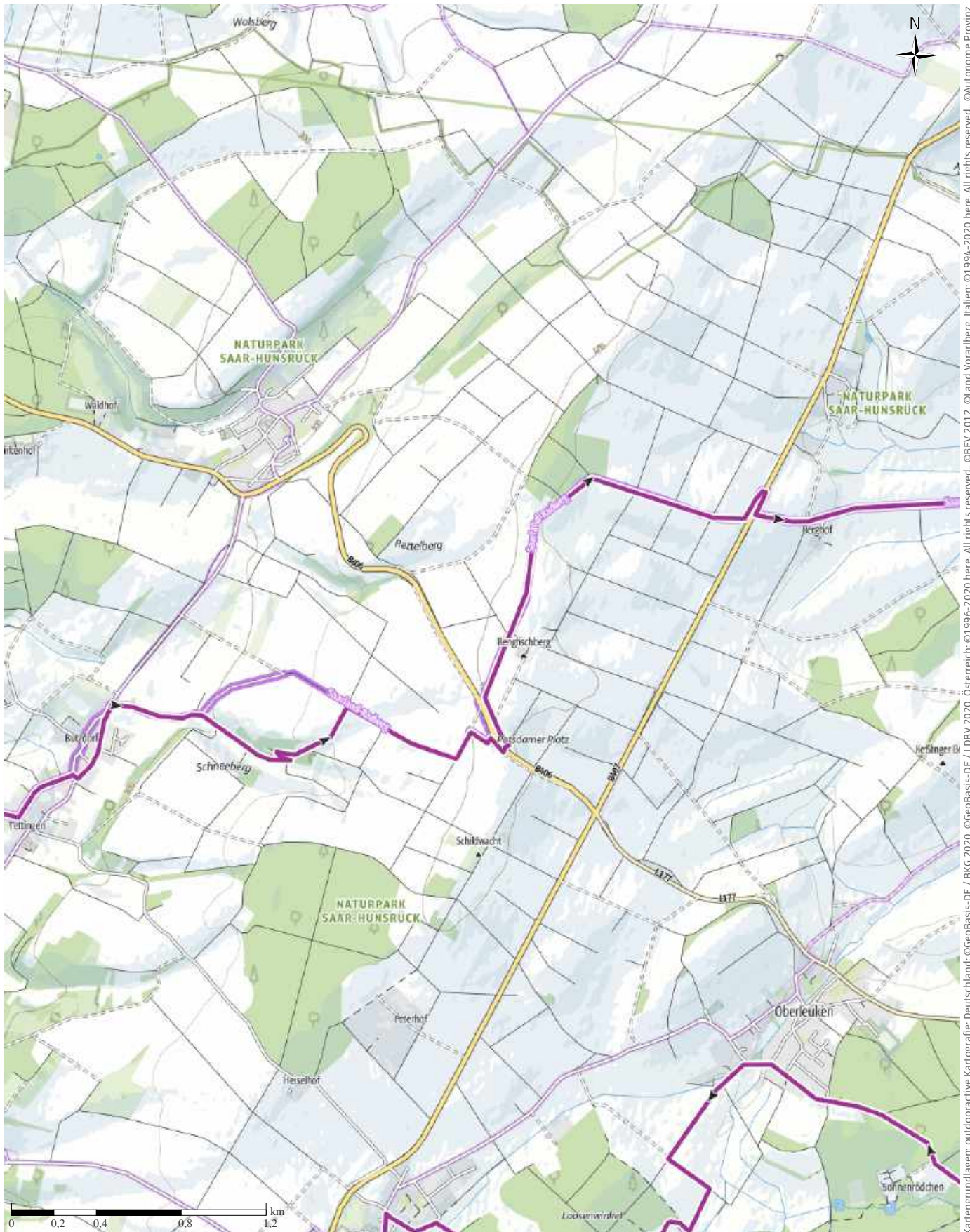
↔ 57,1km

🕒 4:00h

▲ 555m

▾ 551m

Schwierigkeit mittel



Kartengrundlagen: outdooractive Kartografie; Deutschland: ©GeoBasis-DE / BKG 2020, ©GeoBasis-DE / LDAB 2020, Österreich: ©BBE 2012, ©Land Vorarlberg, Italien: ©1994-2020 here. All rights reserved. ©Autonome Provinz Bozen – Südtirol – Abteilung Natur, Landschaft und Raumentwicklung, ©Cartago S.R.L., Schweiz: Geodata ©swisstopo, ©BFAU – Bundesamt für Umwelt Kartengrundlagen: outdooractive Kartografie, ©OpenStreetMap (www.openstreetmap.org)



TOP Velo-Tour zwischen Mosel und Saar

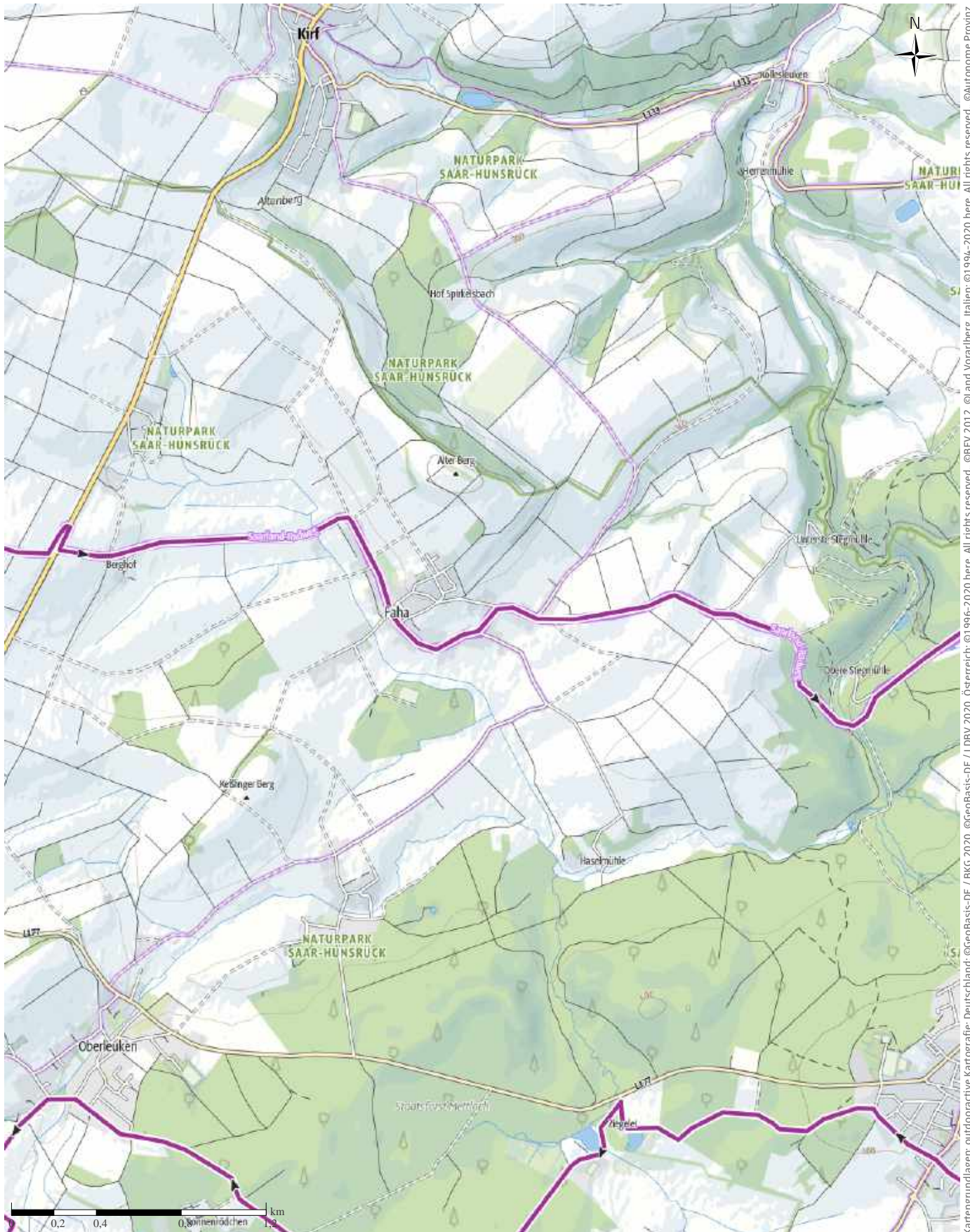
↔ 57,1km

🕒 4:00h

▲ 555m

▼ 551m

Schwierigkeit mittel



Kartengrundlagen: outdooractive Kartografie; Deutschland: ©GeoBasis-DE / BKG 2020, ©GeoBasis-DE / LDBV 2020, Österreich: ©1996-2020 here. All rights reserved. ©BBEV 2012, ©Land Vorarlberg, Italien: ©1994-2020 here. All rights reserved. ©Autonome Provinz Bozen – Südtirol – Abteilung Natur, Landschaft und Raumentwicklung, ©Cartago S.R.L., Schweiz: Geodata ©swisstopo, ©BAFU – Bundesamt für Umwelt Kartengrundlagen: outdooractive Kartografie, ©OpenStreetMap (www.openstreetmap.org)



TOP Velo-Tour zwischen Mosel und Saar

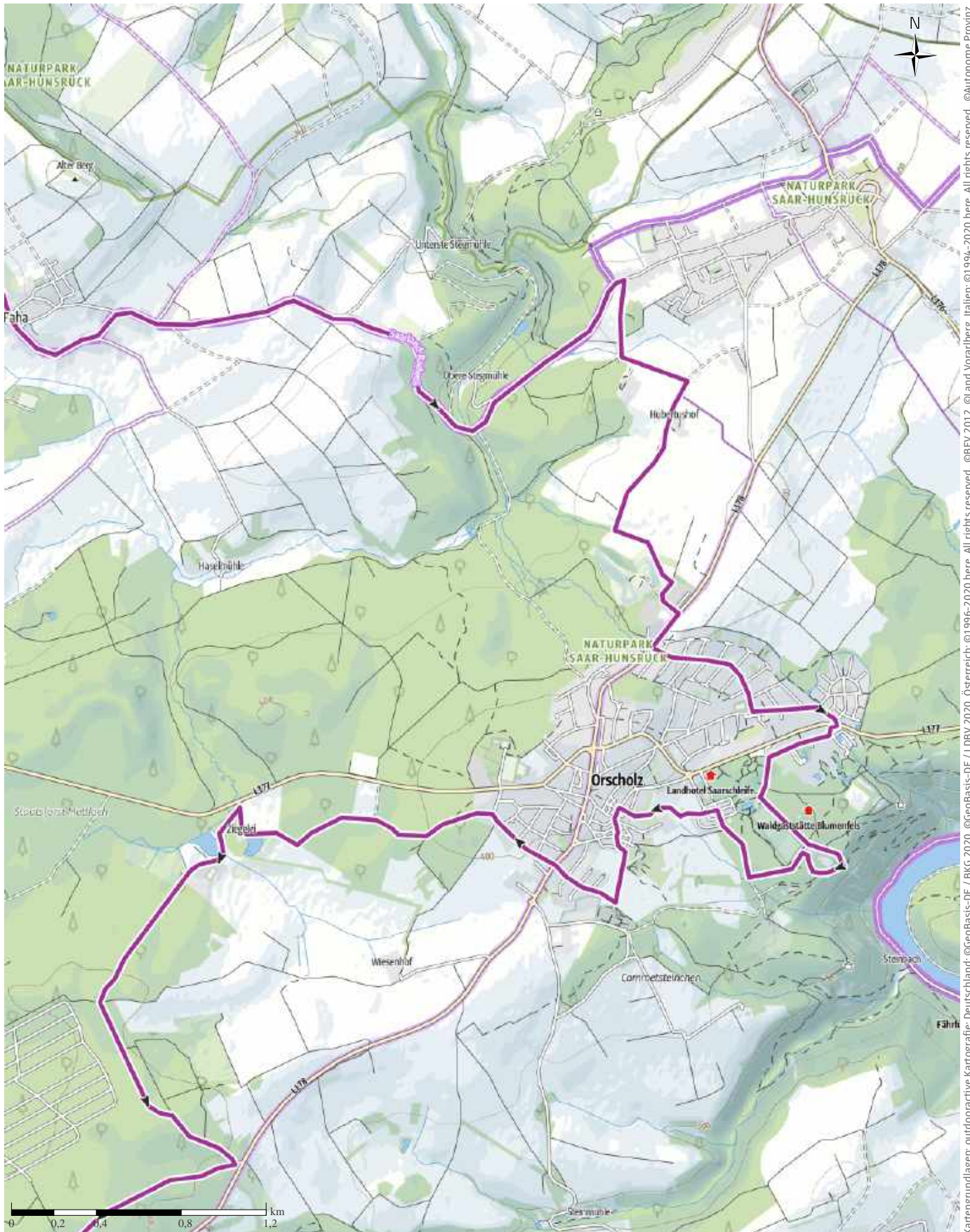
↔ 57,1km

🕒 4:00h

▲ 555m

▼ 551m

Schwierigkeit mittel



Kartengrundlagen: outdooractive Kartografie; Deutschland: ©GeoBasis-DE / BKG 2020, ©GeoBasis-DE / LDBV 2020, Österreich: ©1996-2020 here, All rights reserved, ©BBEV 2012, ©Land Vorarlberg, Italien: ©1994-2020 here, All rights reserved, ©Autonome Provinz Bozen – Südtirol – Abteilung Natur, Landschaft und Raumentwicklung, ©Cartago S.R.L., Schweiz: Geodata ©swisstopo, ©BAFU – Bundesamt für Umwelt Kartengrundlagen: outdooractive Kartografie, ©OpenStreetMap (www.openstreetmap.org)



TOP Velo-Tour zwischen Mosel und Saar

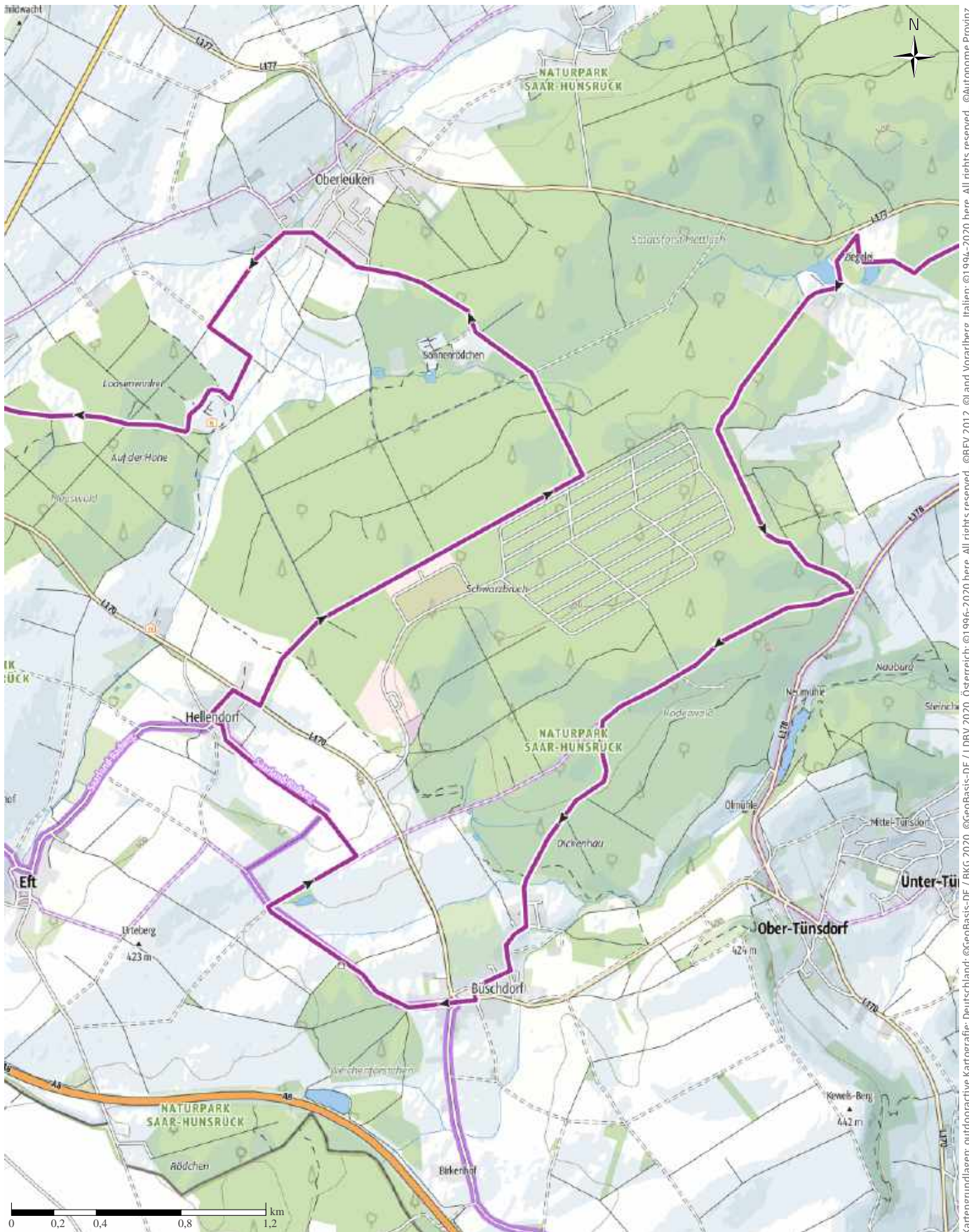
↔ 57,1km

🕒 4:00h

▲ 555m

▼ 551m

Schwierigkeit mittel



Kartengrundlagen: outdooractive Kartografie; Deutschland: ©GeoBasis-DE / BKG 2020, ©GeoBasis-DE / LDVB 2020, Österreich: ©1996-2020 here, All rights reserved, ©BBEV 2012, ©Land Vorarlberg, Italien: ©1994-2020 here, All rights reserved, ©Autonome Provinz Bozen – Südtirol – Abteilung Natur, Landschaft und Raumentwicklung, ©Cartago S.R.L., Schweiz: Geodata ©swisstopo, ©BAFU – Bundesamt für Umwelt Kartengrundlagen: outdooractive Kartografie, ©OpenStreetMap (www.openstreetmap.org)



TOP Velo-Tour zwischen Mosel und Saar

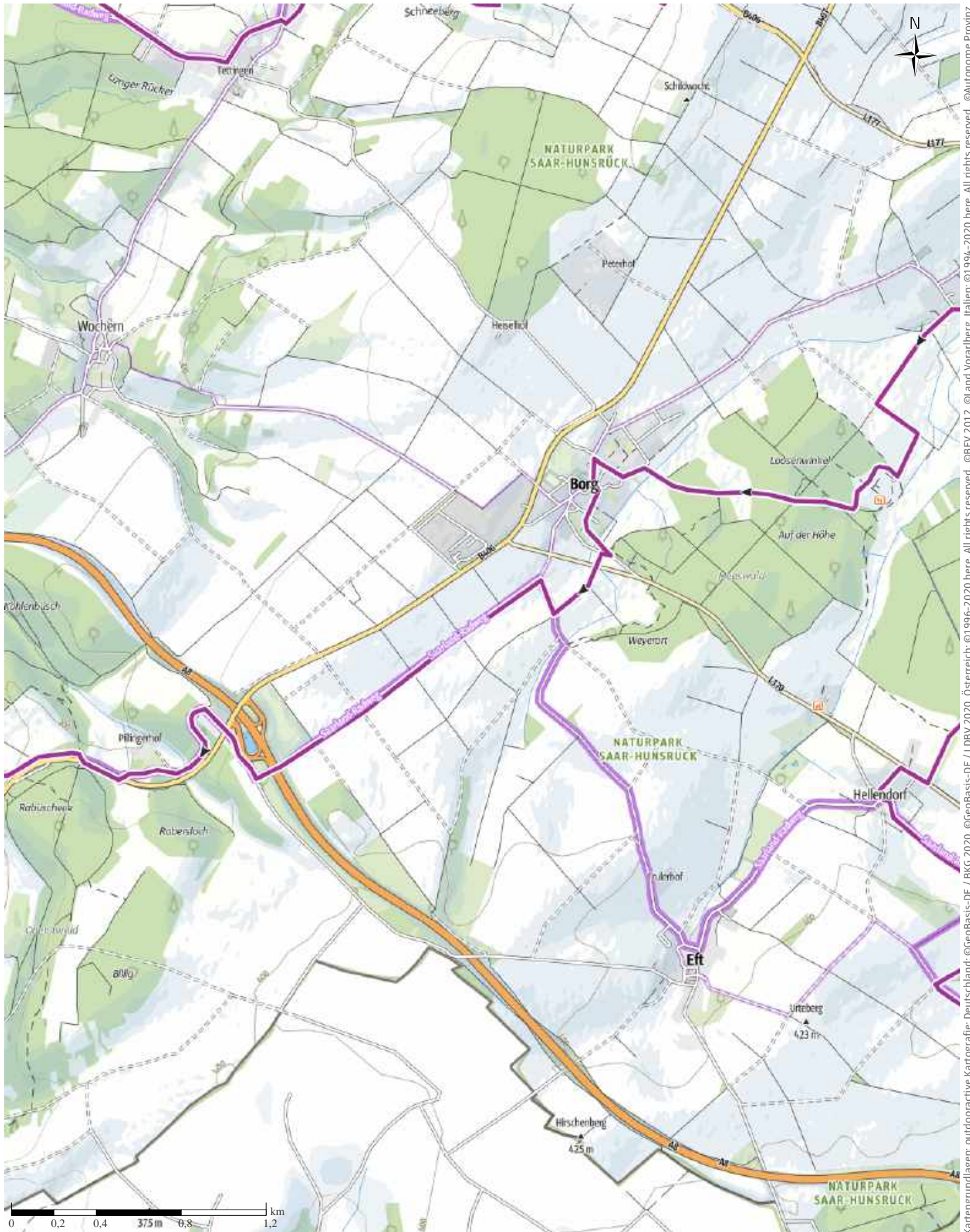
↔ 57,1km

🕒 4:00h

▲ 555m

▼ 551m

Schwierigkeit mittel



Kartengrundlagen: outdooractive Kartografie; Deutschland: ©GeoBasis-DE / BKG 2020, ©GeoBasis-DE / LDBV 2020, Österreich: ©1996-2020 here. All rights reserved. ©BBEV 2012, ©Land Vorarlberg, Italien: ©1994-2020 here. All rights reserved. ©Autonome Provinz Bozen – Südtirol – Abteilung Natur, Landschaft und Raumentwicklung, ©Cartago S.R.L., Schweiz: Geodata ©swisstopo, ©BAFU – Bundesamt für Umwelt Kartengrundlagen: outdooractive Kartografie, ©OpenStreetMap (www.openstreetmap.org)



TOP Velo-Tour zwischen Mosel und Saar

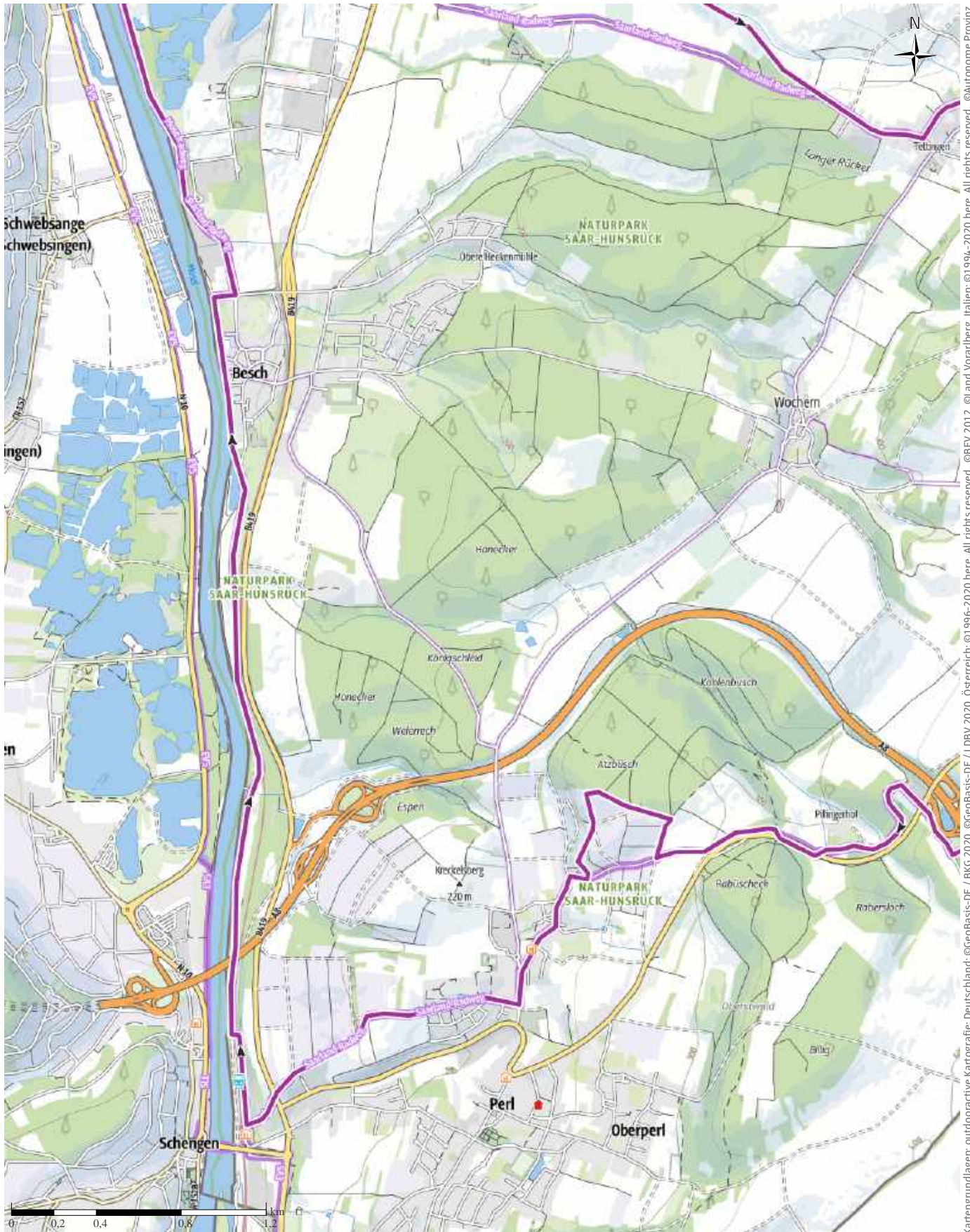
↔ 57,1km

🕒 4:00h

▲ 555m

▼ 551m

Schwierigkeit mittel



Kartengrundlagen: outdooractive Kartografie; Deutschland: ©GeoBasis-DE / LDBV 2020, Österreich: ©1996-2020 here, All rights reserved, ©BBV 2012, ©Land Vorarlberg, Italien: ©1994-2020 here, All rights reserved, ©Autonome Provinz Bozen – Südtirol – Abteilung Natur, Landschaft und Raumentwicklung, ©Cartago S.R.L., Schweiz: Geodata ©swisstopo, ©BAFU – Bundesamt für Umwelt Kartengrundlagen: outdooractive Kartografie, ©OpenStreetMap (www.openstreetmap.org)



TOP Velo-Tour zwischen Mosel und Saar

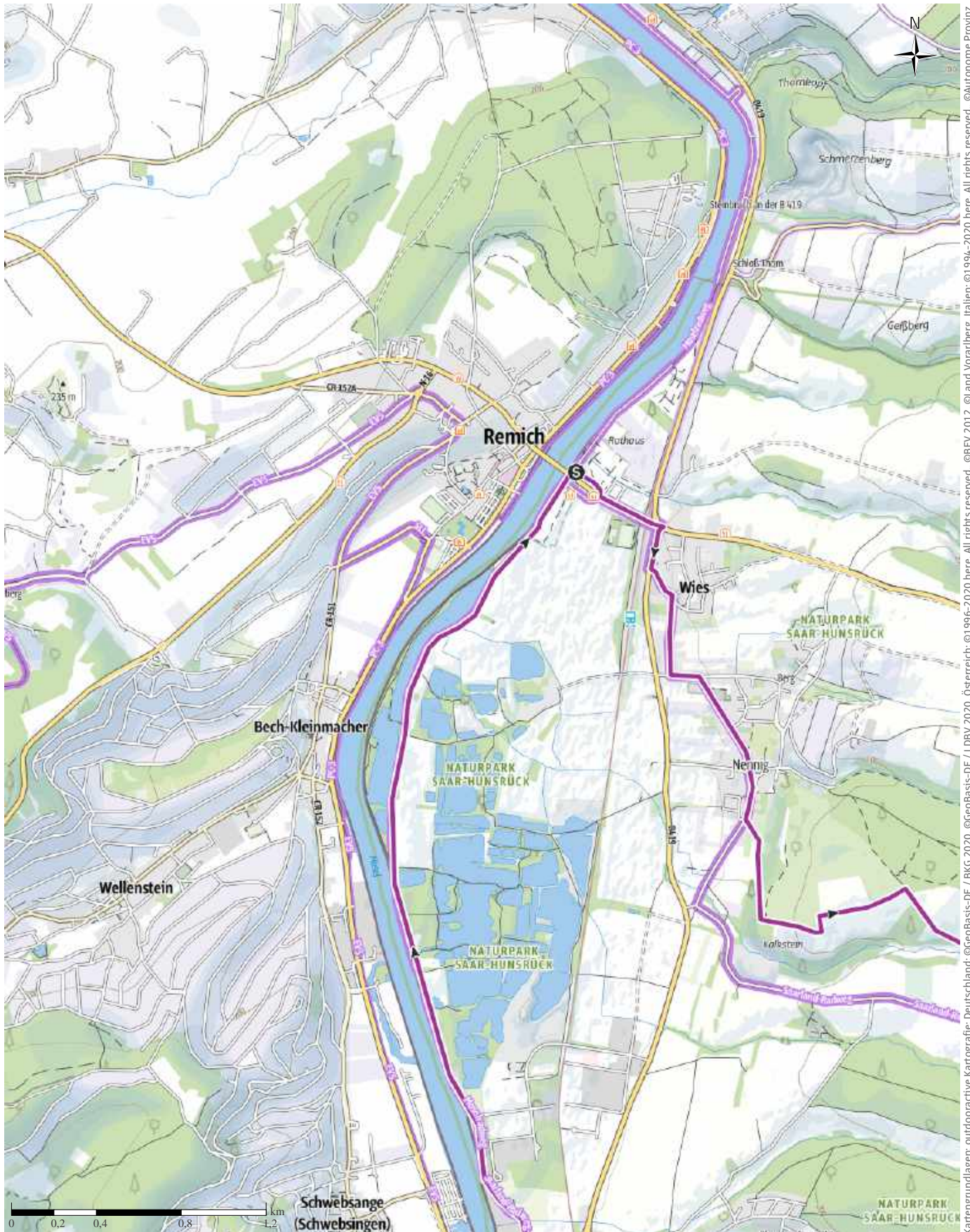
↔ 57,1km

🕒 4:00h

▲ 555m

▼ 551m

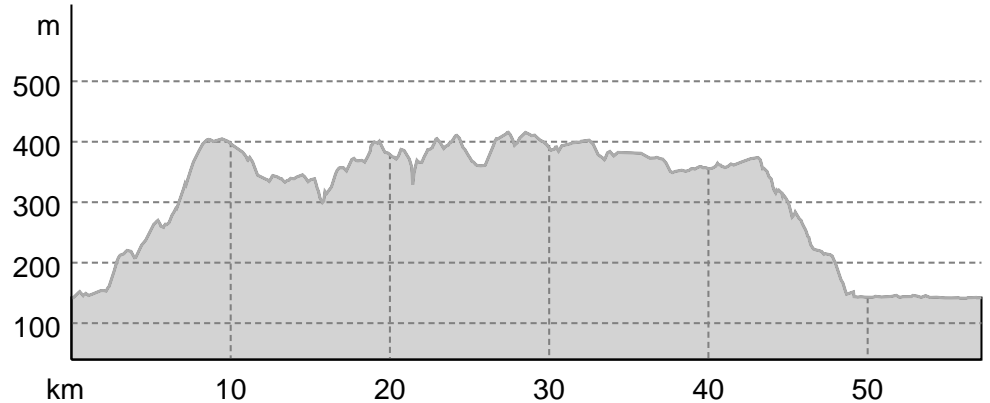
Schwierigkeit mittel



Kartengrundlagen: outdooractive Kartografie; Deutschland: ©GeoBasis-DE / BKG 2020, ©GeoBasis-DE / LDBV 2020, Österreich: ©1996-2020 here, All rights reserved, ©BBEV 2012, ©Land Vorarlberg, Italien: ©1994-2020 here, All rights reserved, ©Autonome Provinz Bozen – Südtirol – Abteilung Natur, Landschaft und Raumentwicklung, ©Cartago S.R.L., Schweiz: Geodata ©swisstopo, ©BAFU – Bundesamt für Umwelt Kartengrundlagen: outdooractive Kartografie, ©OpenStreetMap (www.openstreetmap.org)



### Höhenprofil



### Tourdaten

#### Radtour

Strecke ↔ 57,1 km

Dauer ⌚ 4:00 h

Aufstieg ▲ 555 m

Abstieg ▼ 551 m

Schwierigkeit mittel

Kondition ●●●●●●

Technik ●●●●●●

Höhenlage



### Beste Jahreszeit

JAN | FEB | MÄR  
 APR | MAI | JUN  
 JUL | AUG | SEP  
 OKT | NOV | DEZ

### Bewertungen

#### Autoren

Erlebnis ●●●●●●

Landschaft ●●●●●●

#### Community

### Weitere Tourdaten

#### Eigenschaften

mit Bahn und Bus erreichbar	aussichtsreich
geologische Highlights	faunistische Highlights
kulturell / historisch	botanische Highlights

#### Auszeichnungen

- ⦿ Rundtour
- 🍴 Einkehrmöglichkeit



Patrick Müller

Aktualisierung: 16.07.2020



Quelle  
**SaarSchleifenLand**  
 Torstraße 45  
 66663 Merzig  
 Telefon +49 (0)6861-80-440  
 Fax +49 (0)6861-80-444  
 tourismus@saarschleifenland.de  
<http://www.saarschleifenland.de>

Beide entspringen in den Vogesen und doch zeigen uns Saar und Mosel sehr unterschiedliche Landschaftsbilder. Das Saartal von der Saarschleife bis Saarburg ist geprägt von eindrucksvollen Steilhängen und dichten Waldflächen. Das Moseltal zwischen Perl und Trier ist bekannt für seine guten Weinbaulagen und den Moselradweg. Eine Radtour zwischen Nennig und Orscholz bietet die Gelegenheit die Region und die Menschen vor Ort aus nächster Nähe kennenzulernen. Die Tour beginnt am Moselufer in Nennig und führt direkt nach 2 Kilometer am römischen Fußbodenmosaik in Nennig vorbei. Das römische



**TOP** Velo-Tour zwischen Mosel und Saar

Mosaik ist mit einer Größe von 160m<sup>2</sup> das größte römische Mosaik nördlich der Alpen. Der 1874 wiederhergestellte und 1960 restaurierte Steintepich schmückte einst die Empfangshalle einer Portikusvilla, die im 2. und 3. Jahrhundert n. Chr. errichtet wurde. Das Mosaik ist mit seiner 15,65 m x 10,30 m großen, ornamental reich geschmückten Fläche ein Kleinod und übertrifft alle Mosaiken, die man im Moselraum in römischen Palästen und Villen bislang gefunden hat.

Vorbei an Streuobstwiesen und Kulturlandschaften führt die Tour bis zum Saarschleife Aussichtspunkt Cloef mit seinem berühmten Ausblick auf das Wahrzeichen Saarlandes. Hier lohnt sich auch ein Besuch auf dem Baumwipfelbad und dem dazugehörigen Aussichtspunkt.

Nach einer Verschnaufpause geht es weiter Richtung Ziegelei. Hier ist seit kurzer Zeit eine ehemalige Höckerlinie (Panzersperre) aus dem 2. Weltkrieg freigelegt und kann besichtigt werden. Die Verteidigungslinie gehörte zum ehemaligen Orscholzriegel.

Im weiteren Streckenverlauf folgt der Archäologiepark Römische Villa Borg. Dieser besteht aus einer deutschlandweit in Ihrer Authentizität einmaligen römischen Villa mit Nebengebäuden. Die „Villa rustica“ wurde in jahrelanger Arbeit auf den römischen Fundamenten originalgetreu mit Wandelhallen, Badeanlagen, Gärten und römischer Taverne aufgebaut. In der Taverne werden Speisen nach Originalrezepten des römischen Feinschmeckers Apicius für Sie zubereitet.

**Autorentipp**

*Für Picknick Freunde ist die Schutzhütte in den Weinbergen bei Sehndorf mit einem tollen Blick auf das Dreländereck eine Pause wert (ca. KM 45).*

**Sicherheitshinweise**

Eine sichere Radbeherrschung, eine gute Grundkondition sowie ein funktionsfähiges Fahrrad werden vorausgesetzt. Wir empfehlen dringend das Tragen eines Helmes!

**Ausrüstung**

- Funktionsfähiges Fahrrad
- Angepasste Rad-/Sportbekleidung
- Helm (!)
- Sportbrille\*
- Handschue\*

- Verpflegung\*
- Ersatzmaterial (Schlauch, Minitool, Luftpumpe etc.)\*

\*empfohlen

**Wegbeschreibung****Start der Tour**

Moselufer Nennig

Koordinaten:

Geogr. 49.542923, 6.371719

UTM 32U 309869 5491132

**Ende der Tour**

Moselufer Nennig

**Wegbeschreibung**

Nennig Moselufer - Tettingen/Butzdorf - Renglichberg - Faha - Weiten - Orscholz - Höckerlinie - Büschdorf - Hellendorf - Oberleuken - Römische Villa Borg - Borg - Pillinger Hof - Sehndorf - Perl - Besch - Nennig

**Anreise**

Diese Tour ist gut mit Bahn und Bus erreichbar.

**Öffentliche Verkehrsmittel**

Eine Anreise mit der Bahn ist bis zum Bahnhof in Nennig möglich.

**Anfahrt**

Adresse:

Moselufer Nennig  
Zur Moselbrücke  
66706 Perl

**Parken**

In der Nähe der Moselbrücke in Nennig befindet sich ein Mitfahrerparkplatz.

- Anzeige -

**Maier Sports**



**TOP** Velo-Tour zwischen Mosel und Saar



Maier Sports ist Passform- und Hosenspezialist. Die Qualitätsmarke überzeugt mit einer einzigartigen Vielfalt und bietet Hosen in über 60 und Jacken in über 50 Größen. Es gilt: Maier Sports passt – mir und zu mir. Die Marke steht für Funktion und hohe Innovationskraft. Maier Sports konzentriert sich auf Ski- und Outdoor-Bekleidung. Im Fokus stehen dabei engagierte Genusssportler, die gerne in der Natur sind und die dafür passende Bekleidung suchen.

- Anzeige -

**Tour zum Mitnehmen für iPhone und Android**



QR-Code scannen und diese Tour offline speichern, mit Freunden teilen und mehr ...

Webseite

<https://out.ac/F|von>