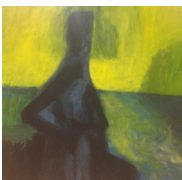




**Kirsten Steenfatt**



**Karin Helene Jensen**



**Laila Olsen**



**Joan Riis**



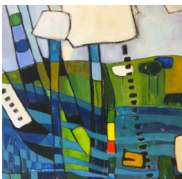
**Hanne A. Jacobsen**



**Christa Conradsen**



**Bodil Bjerregaard**



**Nina Tholander**

## PULS

**PULS** – uden puls er der intet liv.  
Hjertets banken giver udtryk for rytme og kraft.

**PULS** – livsnerve og udvikling.

**PULS** – er en nyere kunstnergruppe;  
vi ønsker i fællesskab at vise vores mangfoldighed af udtryk.

**PULS** – Vores arbejde er båret af interesse, faglig kunnen og mangesidet erfaring. Men vi har et stærkt ønske om at vise hver vores særlige udtryk for stemninger, holdninger og medmenneskelige erfaringer. Alle medlemmer har en længere udstillingserfaring i gallerier og kunstforeninger, og langt de fleste i gruppen har deltaget i flere censurerede udstillinger.

Samlet er vi et stærkt team, vi dækker mange teknikker og arbejdsområder: keramiske skulpturer, fotos, akryl- og oliemaleri, forskellige former for tryk, akvarelmaleri, tegninger, mixed media-arbejder. På trods af den store bredde har vi en fælles glæde ved at udstille sammen – diskussioner om kunst og udveksling af tanker og erfaringer fylder meget i vore møder.

**PULS** – ohne Puls kein Leben.  
Der Herzschlag drückt Rhythmus und Kraft aus.

**PULS** – Lebensnerv und Entwicklung.

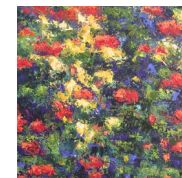
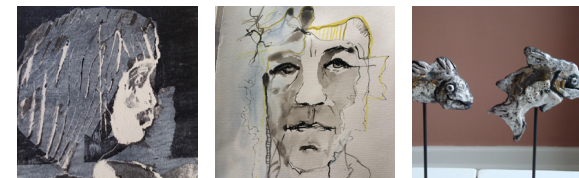
**PULS** – ist eine neugegründete Künstlergruppe; wir möchten gern in Gemeinsamkeit die Vielseitigkeit unserer Ausdrucksweise zeigen.

**PULS** – Unsere Arbeit wird von Interesse, fachlichem Können und vielseitiger Erfahrung getragen. Wir möchten aber auch sehr gern den besonderen Ausdruck jedes einzelnen für Stimmungen, Einstellungen und mitmenschlichen Erfahrungen zeigen.

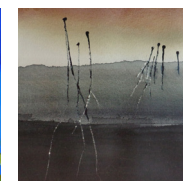
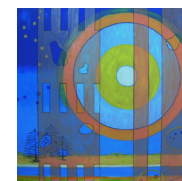
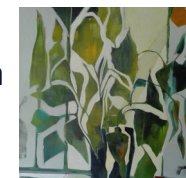
Alle Mitglieder besitzen eine umfassende Ausstellungserfahrung in Galerien und Kunstvereinen, und die weitaus meisten in der Gruppe haben an mehreren jurierten Ausstellungen teilgenommen.

Zusammen sind wir ein starkes Team, wir bedienen uns vieler Techniken und Arbeitsgebiete: keramische Skulpturen, Fotos, Acryl- und Ölmalerei, verschiedene Arten von Drucktechnik, Aquarellmalerei, Zeichnungen und Mixed-Medien-Arbeiten. Trotz der umfassenden Breite macht uns das gemeinsame Ausstellen große Freude – Diskussionen über Kunst und Austausch von Gedanken und Erfahrungen nehmen einen großen Teil der Zeit unserer Zusammenkünfte ein.

## Udstilling/Ausstellung



**Invitation  
Einladung**



## STRØMME • STRÖME PULS - 8 KUNSTNERE/KÜNSTLER

### FERNISERING/VERNISSAGE

Lørdag/Samstag 5. august 2017 · 16:00

Udstillingen kan ses frem til søndag den 1. oktober 2017.  
Die Ausstellung ist geöffnet bis Sonntag den 1. Oktober.

Introduktion til udstillingen ved kunstnerne, som er til stede.  
Einführung in die Ausstellung durch die anwesenden Künstler.

Der bydes på drikkevarer og småkager.  
Es werden Getränke und Kleingebäck angeboten.

**Mikkelbergs åbningstider/Öffnungszeiten**

Mandag/Montag: lukket/geschlossen

Tirsdag-torsdag/Dienstag-Donnerstag: 10-13

Fredag-søndag/Freitag-Sonntag: 13-17

eller efter aftale/oder nach Absprache, tlf. 0049 (0)4846 6604

**Mikkelberg**

Center for nordisk kunst og cricket  
Horstedter Chaussee 1, 25856 Hattstedt



